

♩ = 342 : AKSAK (Yürük)

NIHÂVEND FANTEZİ ŞARKI

(YALNIZ KALBİME GİREN)

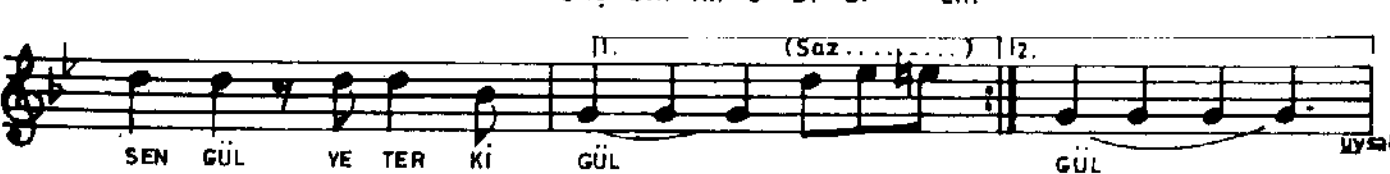
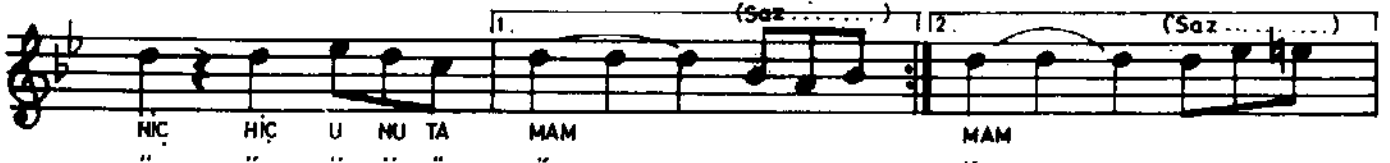
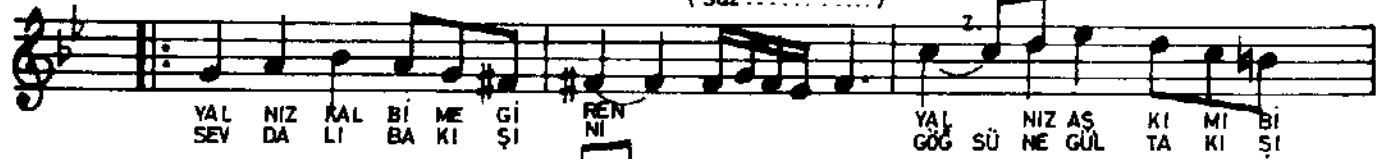
MÜZİK ve
SÖZ : İSMAIL ÖTENKAYA

♩ KODA



SARKI

(Saz)



YALNIZ KALBİME GİREN
YALNIZ AŞKIMI BİLEN
BİR YÜZ Kİ BANA GÜLEN
HİÇ, HİÇ UNUTAMAM

GÖZLER YAŞ DOLABİLİR
GÜL YÜZLER SOLABİLİR
SAÇLAR AK OLABİLİR
SEN GÜL, YETER Kİ GÜL

SEVDALI BAKIŞINI
GÖĞSÜNE GÜL TAKIŞINI
KALBİMİ BİL YAKIŞINI
HİÇ, HİÇ UNUTAMAM

GÖZLER YAŞ DOLABİLİR
GÜL YÜZLER SOLABİLİR
SAÇLAR AK OLABİLİR
SEN GÜL, YETER Kİ GÜL